

# Mercado Laboral

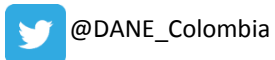


## Bucaramanga AM\*

2016

Bogotá D.C., noviembre de 2016

\* El área metropolitana de Bucaramanga incluye Girón, Piedecuesta y Floridablanca.





# Indicadores del mercado laboral

**23 ciudades y áreas metropolitanas**



**Trimestre**

Julio – septiembre 2016



**DANE**  
Para tomar decisiones



# Resumen indicadores

## Bucaramanga AM – Total Nacional

Indicador	Julio - septiembre 2015		Julio - septiembre 2016	
	Total Nacional	Bucaramanga AM	Total Nacional	Bucaramanga AM
TGP (%)	64,4	69,0	64,1	69,3
TO (%)	58,6	64,2	58,3	63,8
TD (%)	9,0	6,9	9,1	7,9
OCUPADOS (MILES)	21.936	564	22.092	566
DESOCUPADOS (MILES)	2.162	42	2.215	49
INACTIVOS (MILES)	13.308	272	13.608	273

Fuente: DANE - GEIH



**DANE**  
Para tomar decisiones



## Indicadores de mercado laboral por ciudad

Trimestre  
Julio – septiembre 2016

Julio - Septiembre 2016							
DOMINIO	TGP	TO	TS (subj)	TS (obj)	TD (2016)	TD (2015)	Variación TD
Quibdó	59,1	49,3	13,8	2,8	16,6	15,9	+
Cúcuta AM	63,3	53,7	27,1	14,1	15,1	14,4	+
Armenia	62,4	53,7	30,4	12,5	13,9	13,1	+
Valledupar	62,0	54,0	16,8	9,8	13,0	8,0	+
Riohacha	65,6	57,1	38,2	17,8	12,9	9,9	+
Ibagué	65,8	57,5	32,0	11,9	12,6	13,1	-
Popayán	59,5	52,3	24,1	12,3	12,1	11,3	+
Florencia	60,0	53,1	24,6	8,3	11,5	9,9	+
Neiva	67,8	60,4	36,2	14,1	11,0	10,0	+
Sincelejo	65,8	58,8	30,2	14,8	10,6	9,1	+
Cali AM	67,9	60,7	31,9	12,0	10,6	10,8	-
Tunja	62,7	56,1	23,1	7,2	10,5	7,7	+
Villavicencio	64,6	57,8	16,7	7,4	10,5	10,2	+
Pereira AM	64,9	58,2	20,2	9,5	10,3	9,9	+
Manizales AM	59,4	53,3	17,6	5,4	10,3	9,2	+
Medellín AM	66,0	59,2	25,9	9,6	10,3	10,1	+
<b>Total 23 ciudades y AM</b>	<b>66,9</b>	<b>60,2</b>	<b>25,9</b>	<b>10,3</b>	<b>10,0</b>	<b>9,6</b>	<b>+</b>
Cartagena	59,2	53,4	13,7	4,3	9,9	8,6	+
<b>Total 13 ciudades y AM</b>	<b>67,4</b>	<b>60,8</b>	<b>25,8</b>	<b>10,1</b>	<b>9,8</b>	<b>9,6</b>	<b>+</b>
Santa Marta	61,1	55,4	21,8	10,3	9,3	8,1	+
Bogotá DC	70,5	64,0	26,2	9,6	9,3	8,8	+
Pasto	69,2	62,9	37,7	16,6	9,1	10,0	-
Montería	62,9	57,3	16,1	7,3	8,9	7,4	+
Barranquilla AM	65,2	59,6	22,3	11,6	8,6	9,3	-
Bucaramanga AM	69,3	63,8	28,1	11,8	7,9	6,9	+

Fuente: DANE - Gran Encuesta Integrada de Hogares

(+) (-): Aumento o disminución de la TD de cada ciudad frente al mismo trimestre del año anterior.☐

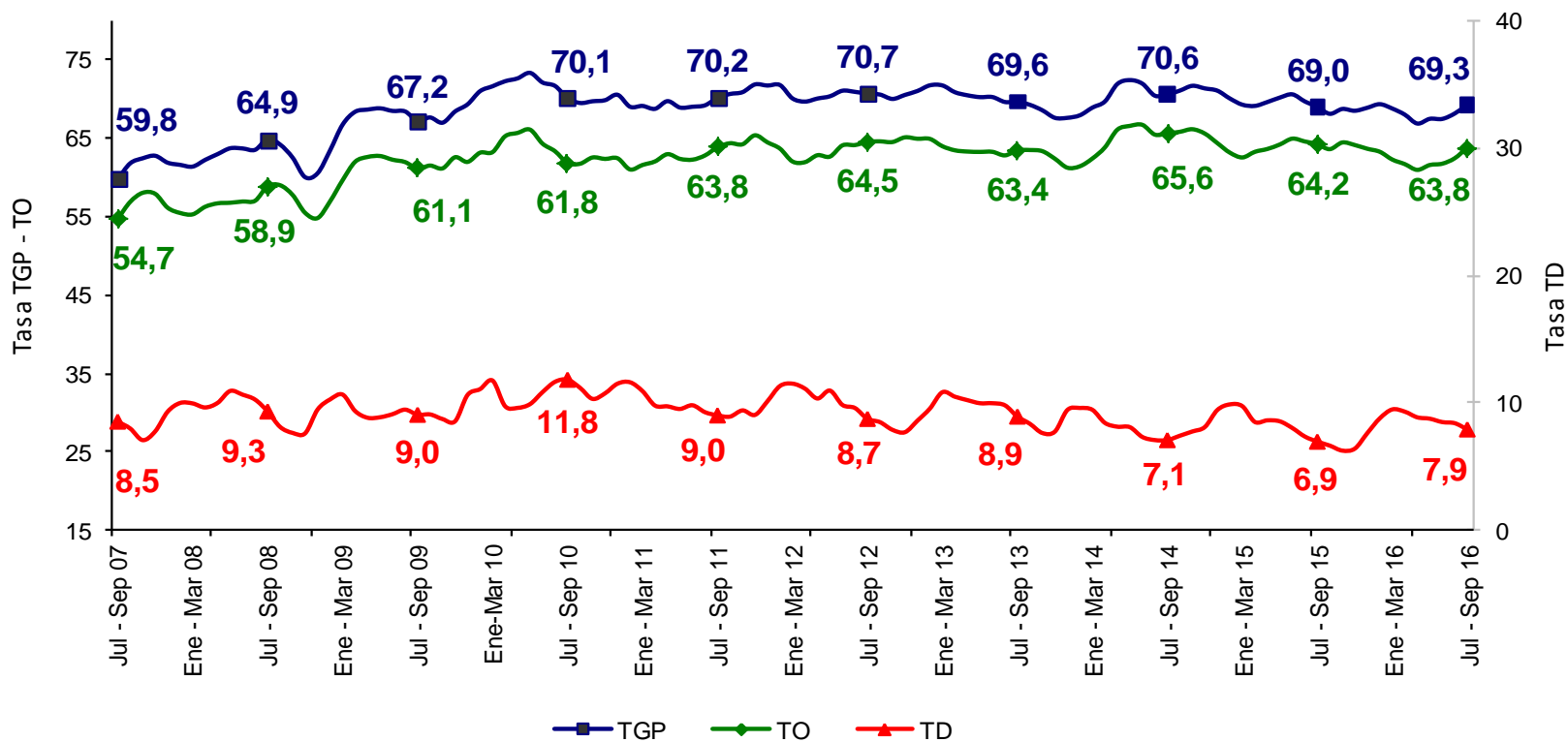
\*El total de las 23 ciudades no incluye San Andrés por tener una distribución de la muestra diferente.



**DANE**  
Para tomar decisiones



# Tasa global de participación, ocupación y desempleo Bucaramanga AM Julio – septiembre (2007 – 2016)



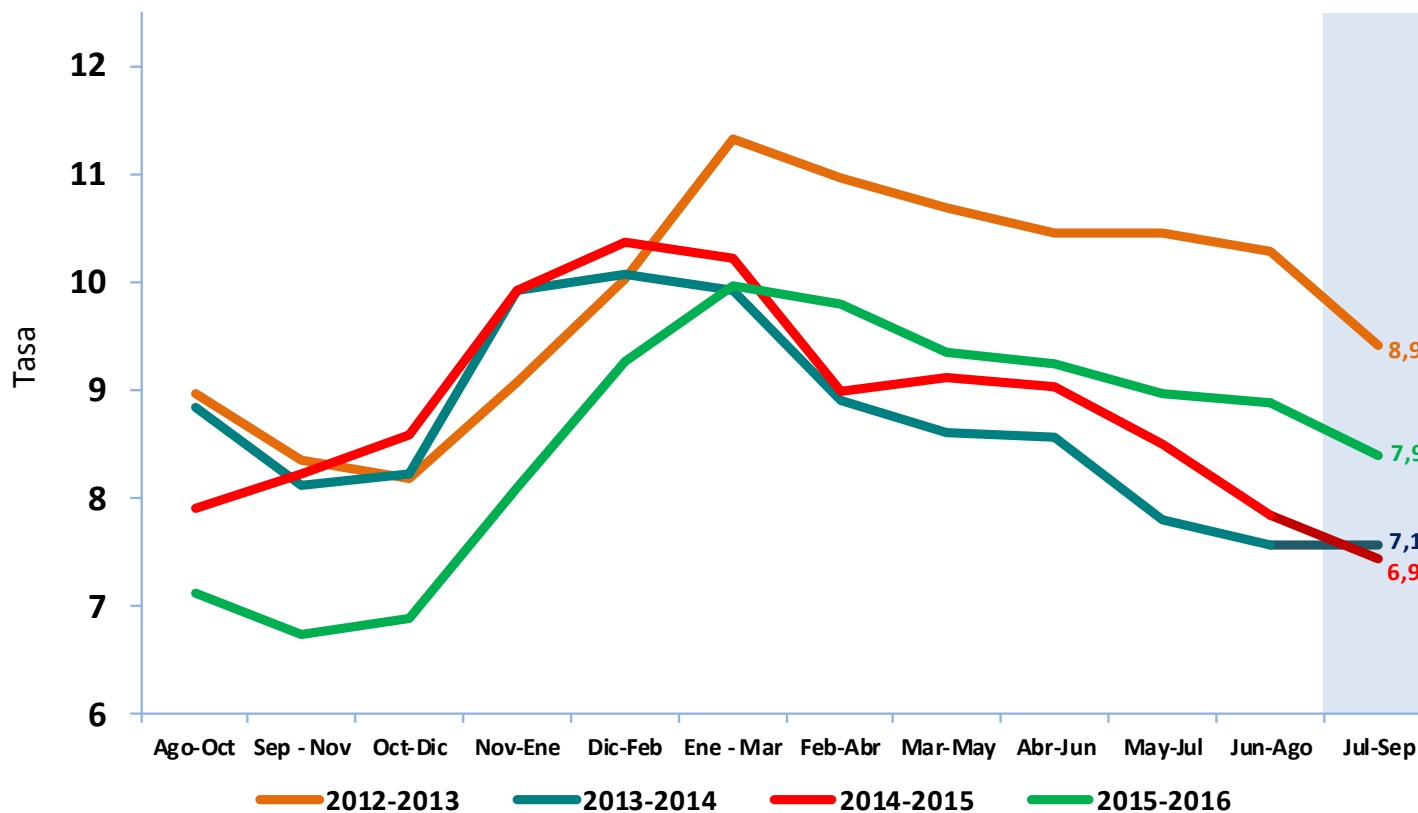
Fuente: DANE - GEIH



**DANE**  
Para tomar decisiones



# Tasa de desempleo Bucaramanga AM Trimestres móviles 2012 - 2016



Fuente: DANE - GEIH



## Población ocupada, desocupada e inactiva Bucaramanga AM Julio – septiembre (2015 – 2016)

Poblaciones	Julio - Septiembre		Variación	
	2015	2016	Absoluta	%
Ocupados	564	566	3	0,5
Desocupados	42	49	7	15,6
Inactivos	272	273	1	0,3

Fuente: DANE - GEIH

Nota: Resultado en miles. Por efecto de redondeo en miles los totales pueden diferir ligeramente

Nota: Datos expandidos con las proyecciones de población elaboradas, con base en los resultados del Censo 2005



**DANE**  
Para tomar decisiones



# COMPORTAMIENTO DEL MERCADO LABORAL



**DANE**  
Para tomar decisiones





# POBLACIÓN OCUPADA SEGÚN RAMA DE ACTIVIDAD

**Trimestre**  
Julio – septiembre 2016

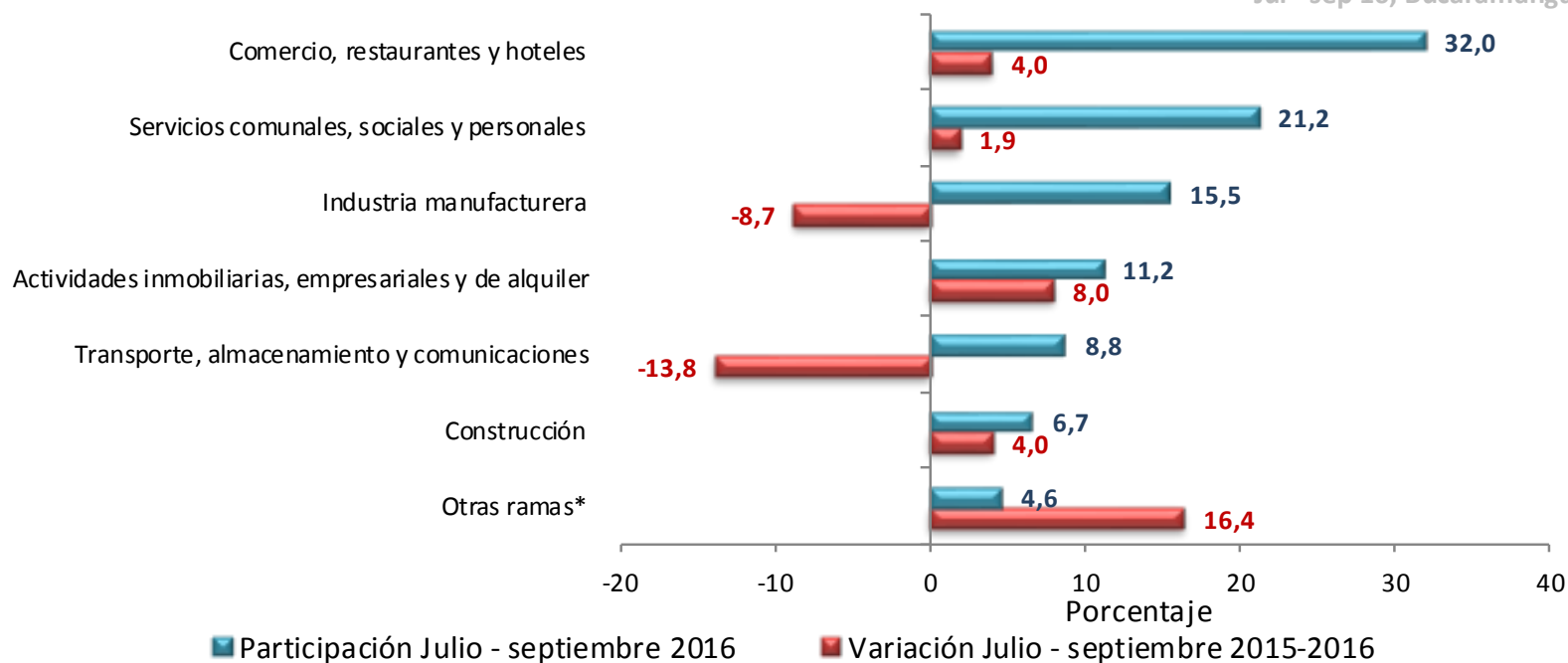


**DANE**  
Para tomar decisiones



# Distribución porcentual y variación de la población ocupada, según ramas de actividad

Jul - sep 16, Bucaramanga

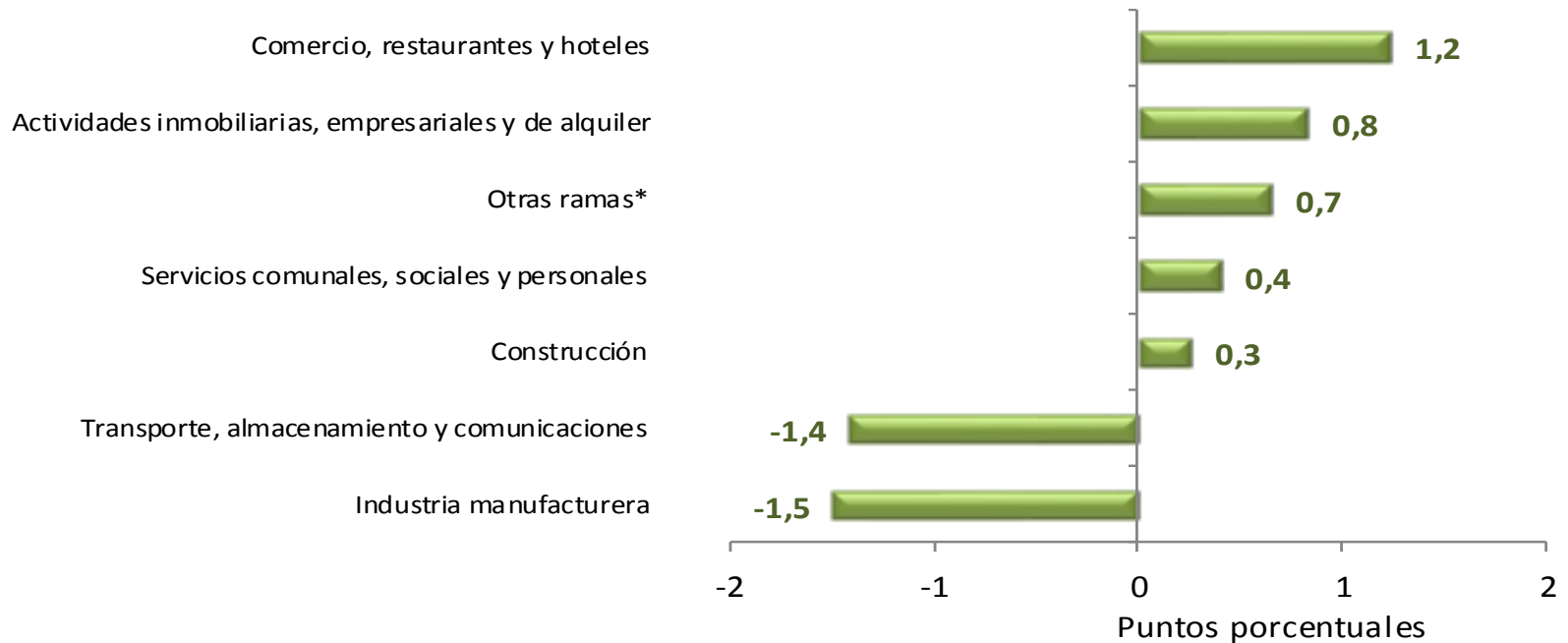


Fuente: DANE - GEIH

\*Otras ramas: Agricultura, ganadería, caza, silvicultura y pesca; explotación de minas y canteras, suministro de electricidad, gas y agua e intermediación financiera  
 Nota: La suma de las participaciones puede diferir de 100% por la no inclusión de la categoría "no informa" y por efecto de decimales.



## Contribución a la variación de la población ocupada, según ramas de actividad



Julio - septiembre 2015 - 2016, Bucaramanga

Fuente: DANE - GEIH

\*Otras ramas: Agricultura, ganadería, caza, silvicultura y pesca; explotación de minas y canteras, suministro de electricidad, gas y agua e intermediación financiera



**DANE**  
Para tomar decisiones



# POBLACIÓN OCUPADA SEGÚN POSICIÓN OCUPACIONAL

**Trimestre**

Julio – septiembre 2016

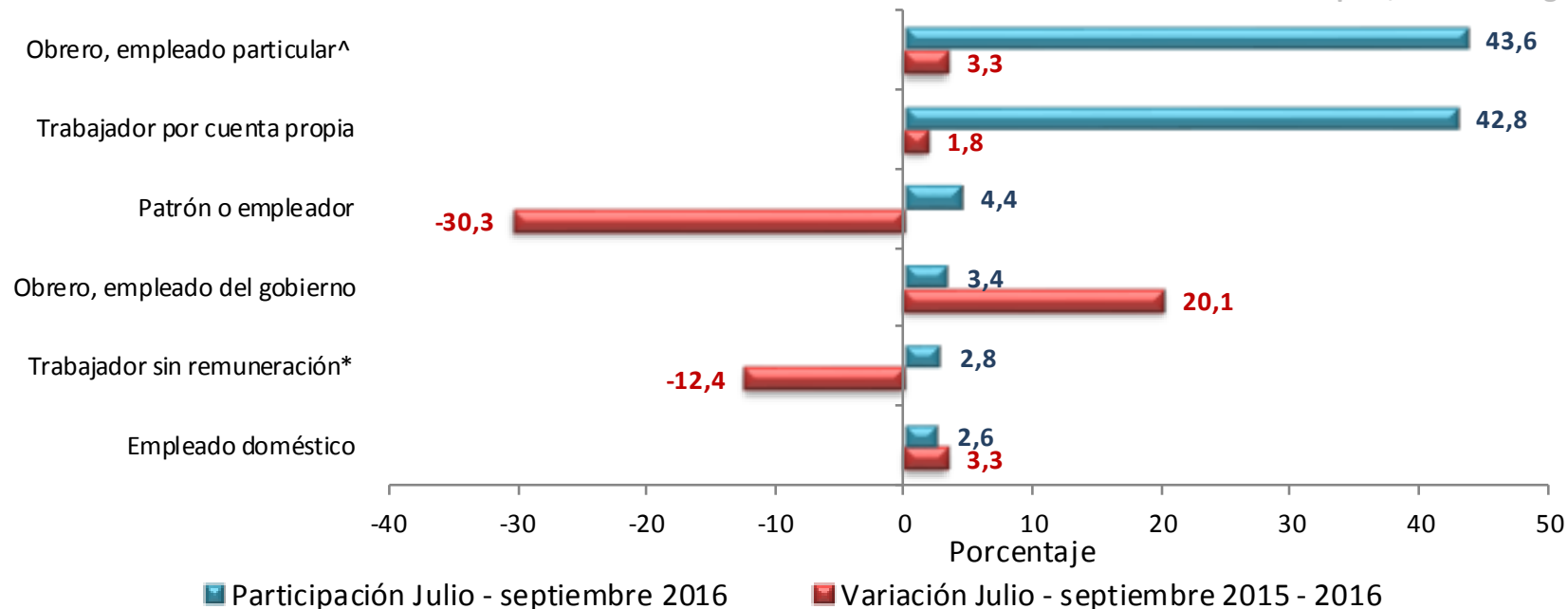


**DANE**  
Para tomar decisiones



# Distribución porcentual y variación de la población ocupada, según posición ocupacional

Jul - sep 16, Bucaramanga



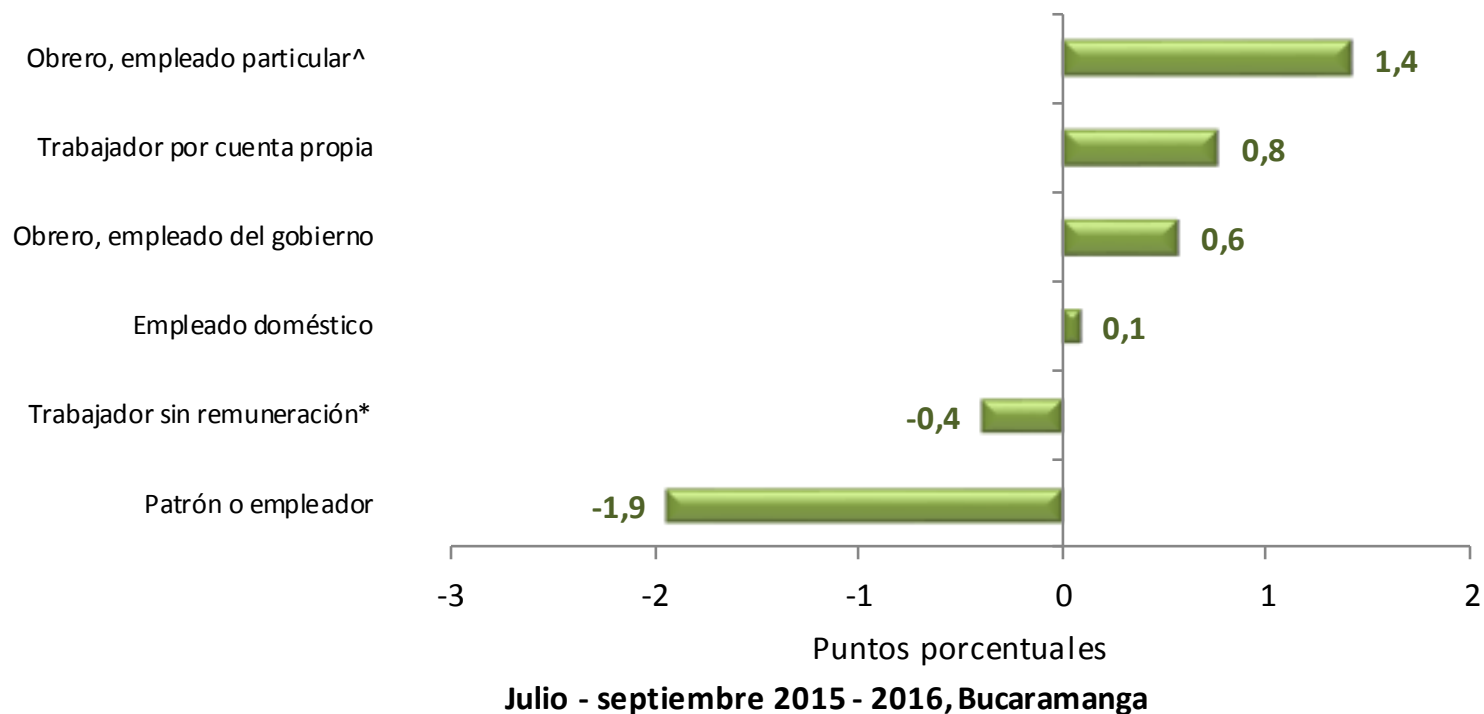
Fuente: DANE - GEIH

\*Trabajador sin remuneración : Incluye al Trabajador familiar sin remuneración; trabajador sin remuneración en empresas de otros hogares.

^Trabajador particular incluye jornalero o peón.



## Contribución a la variación de la población ocupada, según posición ocupacional



Fuente: DANE - GEIH

\*Trabajador sin remuneración : Incluye al Trabajador familiar sin remuneración; Trabajador sin remuneración en empresas de otros hogares.

^Trabajador particular incluye jornalero o peón.



**DANE**  
Para tomar decisiones



# POBLACIÓN INACTIVA SEGÚN TIPO DE ACTIVIDAD

**Trimestre**  
Julio – septiembre 2016

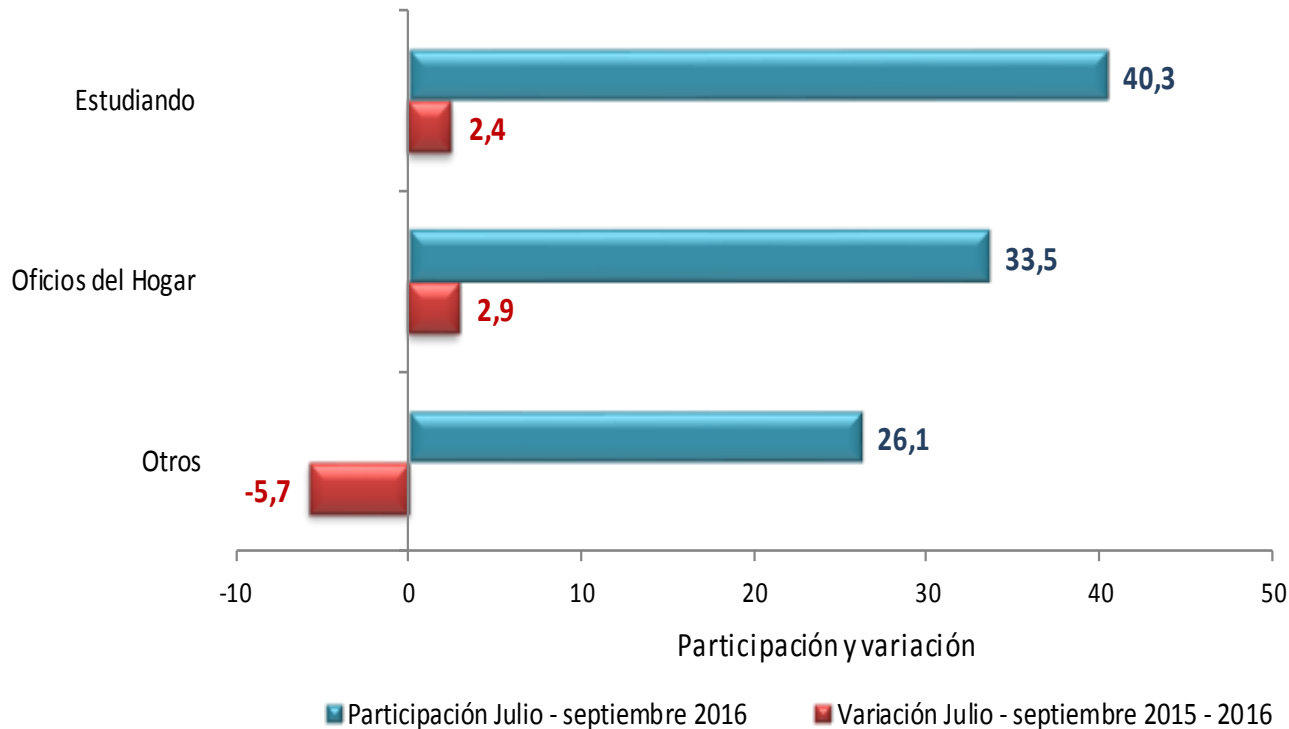


**DANE**  
Para tomar decisiones



# Distribución porcentual y variación de la población inactiva, según tipo de actividad

Jul - sep 16, Bucaramanga



Fuente: DANE - GEIH

Nota: La categoría "otros" incluye: incapacitado permanente para trabajar, rentista, pensionado, jubilado, personas que no les llama la atención o creen que no vale la pena trabajar.

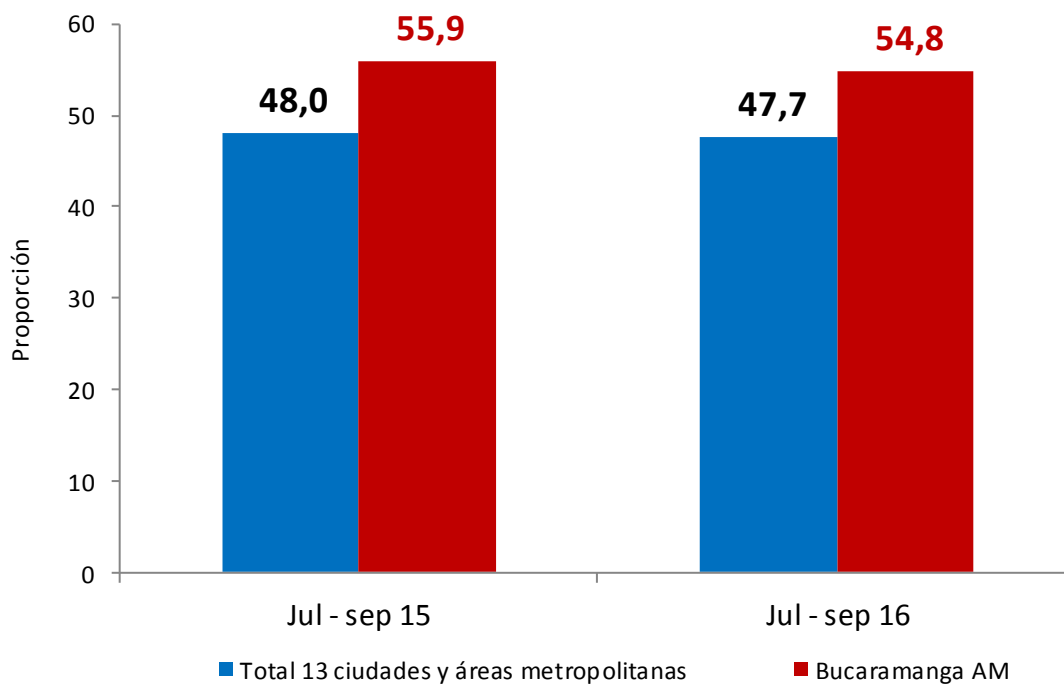


**DANE**  
Para tomar decisiones





## Proporción del empleo informal en la población ocupada Total 13 ciudades y áreas metropolitanas y Bucaramanga AM Trimestre julio – septiembre (2015 – 2016)



Fuente: DANE - GEIH



**DANE**  
Para tomar decisiones



# Límites de confianza y error relativo de la población de la fuerza de trabajo e indicadores de mercado laboral

## Bucaramanga AM

<b>BUCARAMANGA AM</b>	<b>Variación estadísticamente significativa</b>	<b>Límite Inferior</b>	<b>Límite Superior</b>	<b>Error Relativo %</b>
<b>Julio - Septiembre 2016</b>				
<b>TD</b>	No	7,1	8,7	5,4
<b>TO</b>	No	62,3	65,3	1,2
<b>TGP</b>	No	67,8	70,7	1,1
<b>TSS</b>	No	25,5	30,7	4,7
<b>TSO</b>	No	10,6	13,1	5,5

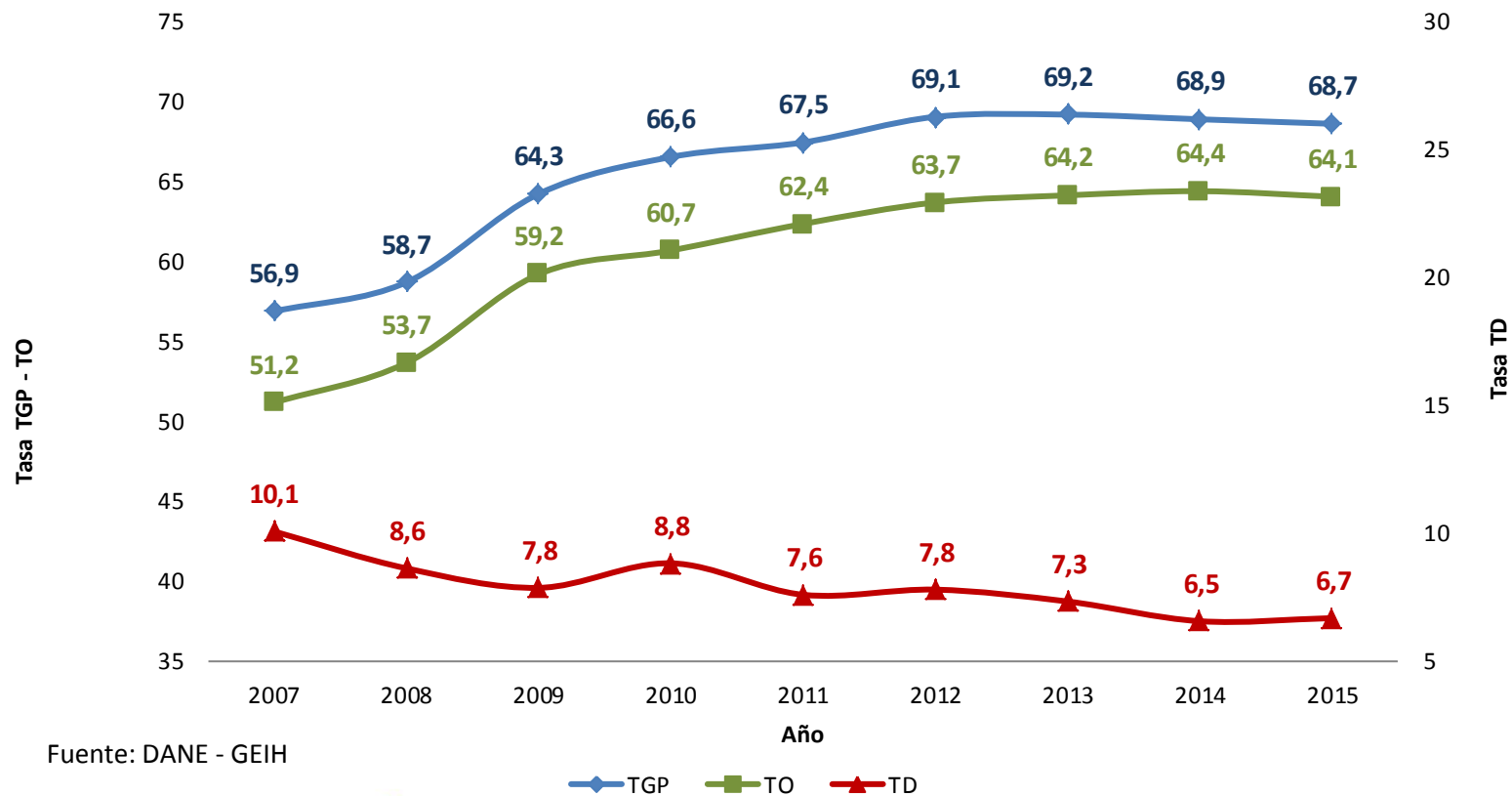
Fuente DANE, Metodología Estadística

<b>BUCARAMANGA AM</b>	<b>Variación estadísticamente significativa</b>	<b>Límite Inferior</b>	<b>Límite Superior</b>	<b>Error Relativo %</b>
<b>Julio - Septiembre 2016</b>				
<b>Ocupados</b>	No	553	580	1,2
<b>Desocupados</b>	No	44	54	5,3
<b>Inactivos</b>	No	260	286	2,4
<b>Subempleados subjetivos</b>	No	157	188	4,6
<b>Subempleados objetivos</b>	No	65	81	5,5

Fuente DANE, Metodología Estadística



# Tasa global de participación, ocupación y desempleo Santander Anual 2007 - 2015



Fuente: DANE - GEIH

—◆— TGP    —■— TO    —▲— TD





**TODOS POR UN  
NUEVO PAÍS**

PAZ EQUIDAD EDUCACIÓN



@DANE\_Colombia



/DANEColombia



/DANEColombia